

Choisir un dentiste **SSO**, pourquoi ?

La **SSO** est l'équivalent de la **FMH** des médecins. C'est un gage de la qualité de la formation de votre dentiste. www.sso.ch

Schweizerische Zahnärzte-Gesellschaft
Société suisse des médecins-dentistes
Società svizzera odontoiatri
Swiss Dental Association

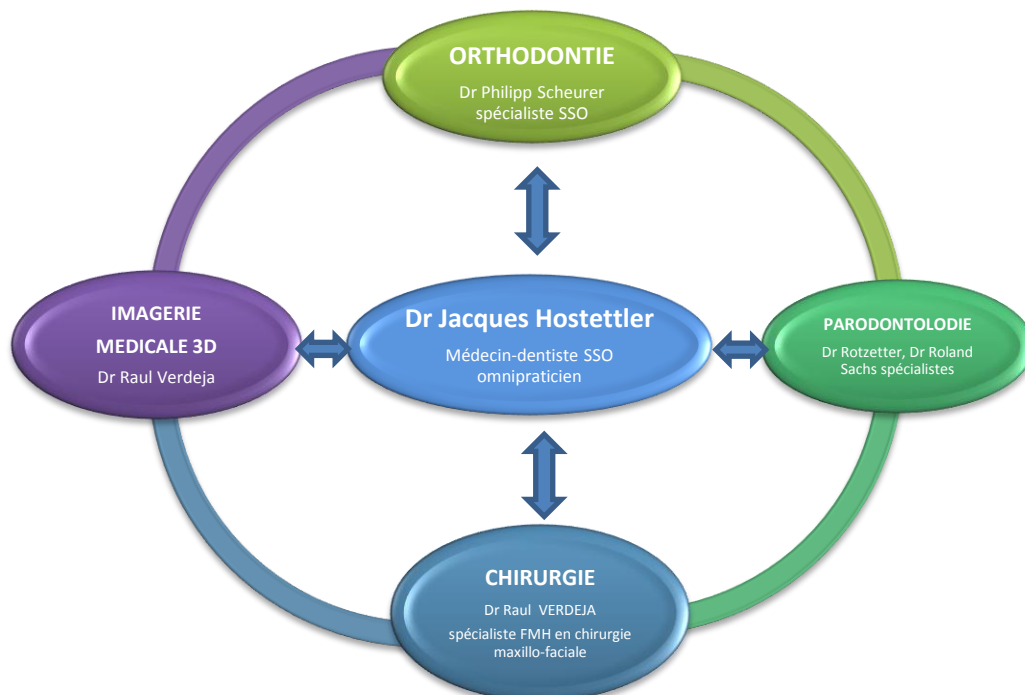
SSO

Vous avez la garantie que votre médecin-dentiste :

- ✓ a un **diplôme suisse** ou un équivalent européen reconnu.
- ✓ a été ensuite formé en tant qu'assistant dans un cabinet **SSO** durant au moins deux ans.
- ✓ s'astreint à 120 heures de **formation continue** par an.
- ✓ ... et encore : votre dentiste s'engage à respecter les directives de qualité suisse **SSO** et son code de déontologie. Si vous le souhaitez, votre dentiste s'engage à soumettre sa note d'horaire ainsi que faire expertiser la qualité de ses soins par la **commission d'expertise médico-dentaire de la SSO**.

Le travail en réseau **SSO**

La pratique de la médecine dentaire a évolué (comme celle de la médecine en général) vers le **travail en réseau**. En cas de besoin, je peux proposer à mes patients des interventions de haute qualité réalisées par d'excellents spécialistes **SSO** installés à Fribourg avec lesquels je collabore étroitement.



Domaines d'activité de mon cabinet			Collaboration avec des SPECIALISTES	
ORTHODONTIE	Diagnostic, conseil et orientation vers le spécialiste, si nécessaire	Traitement INVISALIGN de cas de difficulté modérée	Cas complexes avec méthodes orthodontique conventionnelles ou INVISALIGN	
IMPLANTOLOGIE	Cas d'implant « standard »	Implant avec greffe de tissu osseux additionnelle	Cas complexe, élévation du plancher du sinus	Cas complexe, augmentation du massif osseux
CHIRURGIE	Extraction des dents, chirurgie des muqueuses	Dents de sagesse en position orthograde	Cas complexe, dents de sagesse incluses	Patients avec maladie systémique ou suspicion de tumeur
IMAGERIE	Radiologie numérique conventionnelle	Macro-photographie dentaire	Radiologie « panoramique »	Scanner Cone Bean, imagerie 3D, bouche et sinus
PROTHETIQUES	Couronne et facettes céramique	Prothèses partielles à chassis métal	Prothèses complètes	Prothèses complètes complexes
SOINS DES GENCIVES	Hygiéniste dentaire et prophylaxie, information	Détartrage sous anesthésie	Cas de parodontologie à une ou quelques dents	Cas de parodontologie étendu à toute la dentition
ACCIDENTS	Dents cassées	Réimplantation de dents traumatisées	Réduction de fractures de l'os alvéolaire	Accident maxillo-facial
ESTHETIQUE	Analyse du visage par rapport à la dentition	Orthodontie INVISALIGN de cas de difficulté modérée	Blanchiment, facettes céramique	

Je fais partie du « study-club » de dentistes fribourgeois FORUM dont je suis co-fondateur. Nous nous réunissons une fois par mois afin de partager nos expériences et de discuter de cas complexes. Nous pouvons faire le point sur les nouvelles technologies intégrées par nos collègues, les nouveaux matériaux, etc.

Médecins-dentistes SSO omnipraticiens

Dr Francis CLEMENT

Dr Marc SCHELLENBERG

Dresse Sophie SPRENG

Dr Krsto NERIC

Dr Andreas BACHMANN

Dr Jacques MORARD

Dresse Sylvia SCHRAG

Dr Jacques HOSTETTLER

Dr Bernard SCHNEUWLY

Spécialistes SSP en parodontologie, Médecins-dentistes SSO

Dr Pierre-Alain ROTZETTER, Dr Roland SACHS,

Spécialiste SSO en orthodontie

Dr Philipp SCHEURER

Médecin spécialiste FMH en chirurgie maxillo-faciale

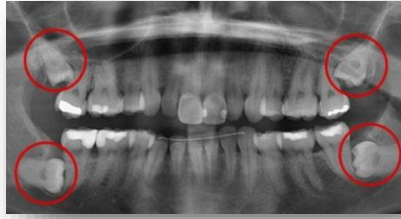
Dr Raul VERDEJA

Je vous recommande ces consœurs et confrères, tous membres de la SSO, Société Suisse des Médecins-dentistes, qui partagent la même passion pour leur métier et placent la qualité des soins au centre de leurs préoccupations.

Vous avez des questions, posez-les moi ! questions@dentistehostettler.ch la règle du jeu : je ne peux répondre qu'aux personnes dont je connais la situation médico-dentaire, c'est-à-dire les patients que j'ai vu en consultation.



Orthodontie complexe
> Dr Philipp Scheurer



Dents de sagesse incluses
> Dr Raul Verdeja



Imagerie 3D Cone Beam
> Dr Raul Verdeja