
Invisalign

Invisalign aligne les dents en utilisant une série d'aligners amovibles peu visibles, fabriqués sur mesure pour vos dents. Lorsque vous remplacez vos aligners toutes les deux semaines, vos dents se déplacent - petit à petit, semaine après semaine, jusqu'à la position finale prescrite.



Vous les retirez quand vous le souhaitez

Étant donné que les aligners Invisalign peuvent être retirés en cours de traitement, vous pouvez manger plus facilement, conserver une bonne hygiène bucco-dentaire, et choisir de les retirer brièvement pour des occasions particulières. **Le port des Aligner a tout de même une contrainte fixe : ils doivent être portés 20 heures sur 24.**

Les étapes du traitement

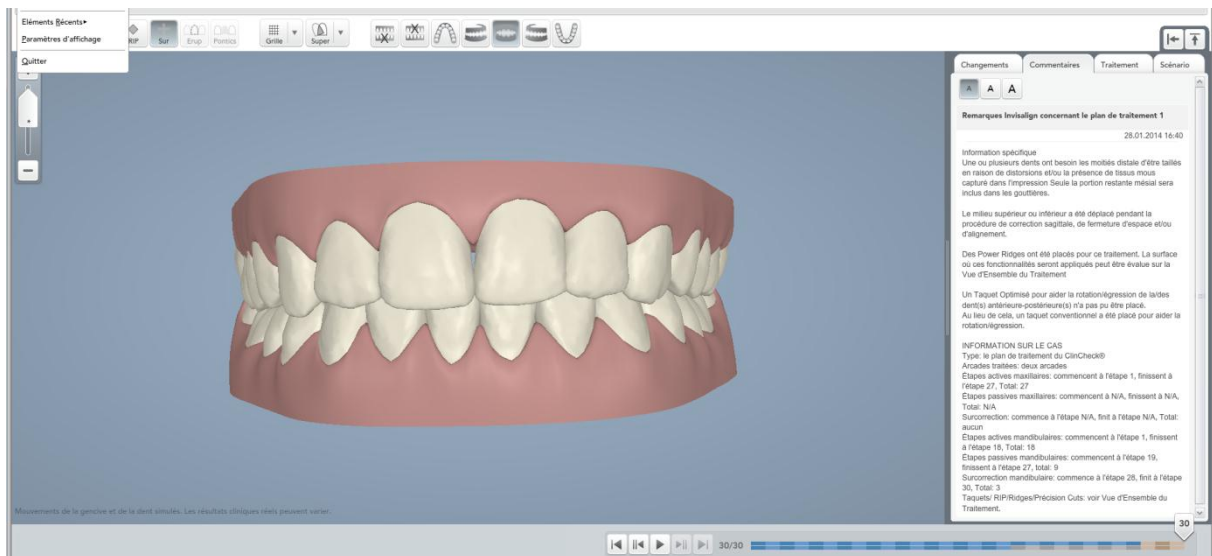
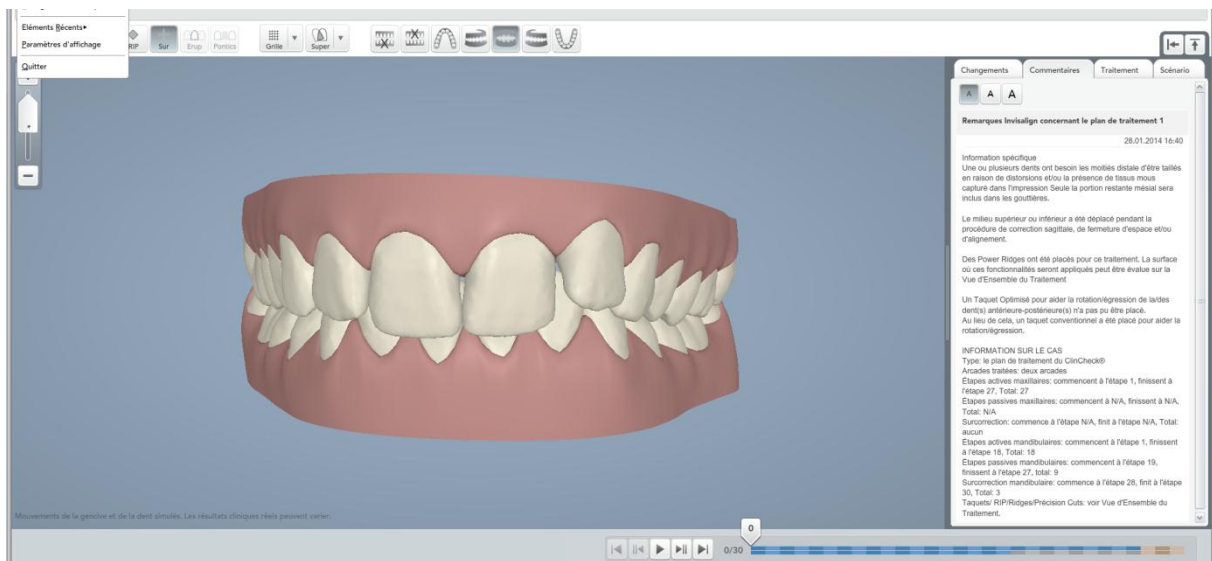
1. **Diagnostic** : photos, empreintes // définir vos **objectifs** de traitement.
2. **Numérisation** des empreintes et plan de traitement virtuel (ClinCheck)
3. Présentation du **plan de traitement** au patient, détermination de la durée.
4. **Fabrication** des Aligners (environ 2 semaines)
5. **Traitement** : changer les Aligners toutes les 2 semaines.
6. Fin du traitement : **phase de stabilisation** avec des Aligners à porter la nuit complétés par la pose de retenir (petits fils posés sur la face interne des dents).

PLANIFICATION, Le ClinCheck

Une fois que nous avons fixé les **objectifs** de votre plan de traitement, on prend une empreinte de vos dents afin de vérifier si elles peuvent être alignées avec le système Invisalign. Après confirmation, un plan de traitement détaillé est ensuite développé à l'aide de ClinCheck, un plan de traitement virtuel en 3D.

ClinCheck permet de visualiser la série de mouvements que vont effectuer vos dents au cours du traitement. Vous pouvez ainsi voir à quoi elles ressembleront à la fin du traitement et suivre les changements au fur et à mesure.

C'est à ce moment que le **temps de traitement** est déterminé : le nombre d'aligners x 2 semaines.



Stabilisation, Contention

Les études montrent que sans contention même des dents parfaitement alignées peuvent progressivement reprendre leur position initiale. C'est un problème commun à tous les traitements orthodontiques mais qui peut être maîtrisé. Le port des **Vivera Retainers** durant la nuit vous permet de conserver le résultat obtenu après le traitement. Combiné avec les petits fils de rétention collés derrière les dents de devant, la contention dure plusieurs années.

Coût

Un devis précis vous sera établi après l'étude détaillée du clincheck.

Degré de difficulté	Nb d'aligners	Type de traitement INVISALIGN	Durée	Prix TOTAL	Dont, frais de matériel
Simple 1 arcade	7	i7	4 mois	2450.-	800.-
Simple 2 arcades	7	i7	4 mois	3'200.-	1'110.-
Moyen 1 arcade	14	LIGHT	7 mois	4'000.-	1'340.-
Moyen 2 arcades	14	LIGHT	7 mois	4'800.-	1'830.-
Assez important	20	FULL	11 mois	5'850.-	2'760.-
	25	FULL	13 mois	6'170.-	2'760.-
Très important	30	FULL	16 mois	6'870.-	2'760.-
	35	FULL	19 mois	7'370.-	2'760.-

Planification du cas	Documentation : empreintes, numérisation, photographies. Diagnostic et plan de traitement Information au patient.
Invisalign	Frais Invisalign, contrôles
Contension	Pose de deux fils retainers pour stabiliser le résultat

Les assurances complémentaires pour traitement orthodontiques prennent en charge INVISALIGN après déduction d'éventuelles franchises et quote-part.

